

Termostático ducha mural 1, 2 o 3 vías / Wall-mounted shower thermostatic 1, 2 o 3 ways / Thermostatique de douche mural 1, 2 ou 3 voies / Termostática de chuveiro mural 1, 2 ou 3 caminhos / Termostatica doccia murale 1, 2 o 3 vie



Acabados / Finishes / Finition / Acabamento / Finitura



CR
Cromado
Chromed
Chromé
Cromado
Cromato



BM
Negro mate
Black matt
Noir mat
Preto mate
Nero opaco



MG
Metal gun
Metal gun
Metal gun
Metal gun
Metal gun



NB
Niquel cepillado
Nickel brushed
Nickel brossé
Níquel escovado
Nichel spazzolato



BG
Oro cepillado
Brushed gold
Or brossé
Ouro escovado
Oro spazzolato



RG
Oro rosa cepillado
Brushed rose gold
Or rose brossé
Ouro rrosa escovado
Oro rosa spazzolato

Características / Features / Caractéristiques / Características / Caratteristiche



Termostático
Thermostatic
Thermostatique
Termostática
Termostatica

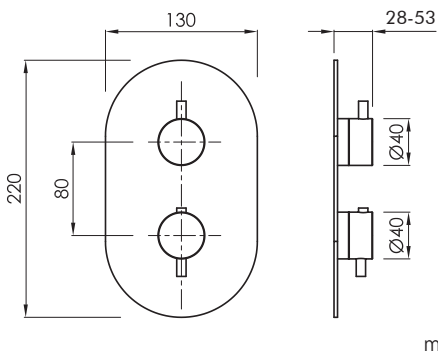


1 vía
1 way
1 voie
1 caminho
1 via



2 y 3 vías
2 & 3 ways
2 et 3 voies
2 e 3 caminhos
2 e 3 vies

Medidas / Measures / Mesures / Medidas / Misure



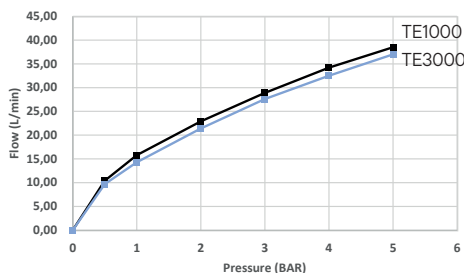
ref.	P kg	P' kg	V cmxcmxcm
TE3011..	0,50	0,70	20,5x11x10

P: Peso neto / Net weight / Poids net / Peso líquido / Peso netto

P': Peso de expedición / Expedition Weight / Poids d'expédition / Peso do expedição / Peso spedizione

V: Volumen de expedición / Expedition Volume / Volume d'expédition / Volume do expedição / Volume spedizione

Caudal / Flow rate / Débit / Fluxo / Flusso



Pressure (BAR)	0	0,5	1	2	3	4	5
Flow rate (l/min) TE1000	0	10,4	15,8	22,9	28,9	34,2	38,5
Flow rate (l/min) TE3000	0	9,7	14,3	21,4	27,6	32,5	37,0