

Bañera de encastre / Inset bathtub / Baignoire encastrée / Banheira incorporada / Vasca da bagno integrata
sanitaryacrylic



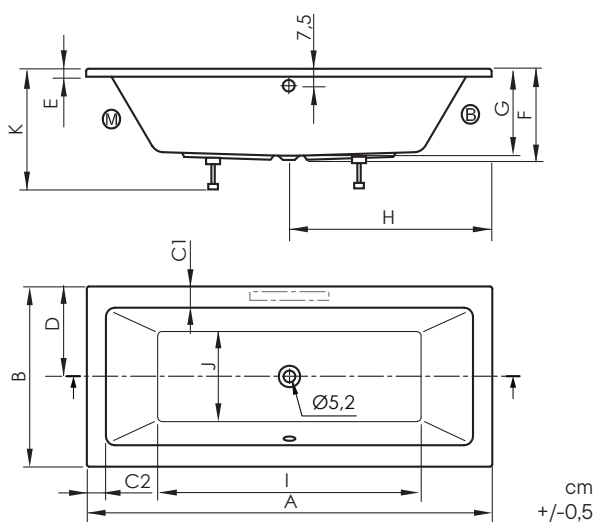
Acabados / Finishes / Finition / Acabamento / Finitura



WG

Blanco brillo
Gloss white
Blanc brillant
Branco brilho
Bianco lucido

Medidas / Measures / Mesures / Medidas / Misure



P: Peso neto / Net weight / Poids net / Peso líquido / Peso netto

P': Peso de expedición / Expedition Weight / Poids d'expédition / Peso do expedição / Peso spedizione

V: Volumen de expedición / Expedition Volume / Volume d'expédition / Volume do expedição / Volume spedizione

CA: Contenido agua / Water content / Contenu d'eau / Conteúdo de água / Contenuto acqua

M Motor / Pump / Motore / Motor / Pompe

B Blower / Blower / Blower / Blower / Blower

cm
+/-0,5

ref.	dim.	A	B	C1	C2	D	E	F	G	H	I	J	K	P kg	P' kg	V cmxcmxcm	CA L
BN121	170x70	170	70	8,0	8,7	35	3,5	40,5	38,5	85	107	28	53,3	21,5	22,5	182 x 71 x 41	150
BN121	170x80	170	80	9,5	8,5	40	3,5	40,5	38,5	85	107	40	53,3	22,5	23,5	182 x 81 x 41	178
BN121	180x80	180	80	9,5	8,5	40	3,5	40,5	38,5	90	117	40	53,3	23,5	24,5	192 x 81 x 41	185
BN121	180x90	180	90	9,5	8,5	45	3,5	40,5	38,5	90	117	50	53,3	30,5	32	192 x 91 x 41	212
BN121	190x90	190	90	9,5	8,5	45	3,5	40,5	38,5	95	127	50	53,3	31,5	33	202 x 91 x 41	240
BN121	190x120	190	120	9,5	8,5	60	3,5	52	50	95	127	75	66	45,5	47	191 x 121 x 53	485

Grifería / Taps / Robinets / Torneiras/ Rubinetti



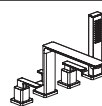
Loop



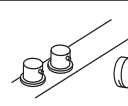
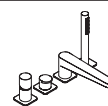
Loop K



Kali



Cubo



Posición habitual de la grifería
Usual tap position
Position commune du robinet
Posição usual da torneira
Posizione del rubinetto

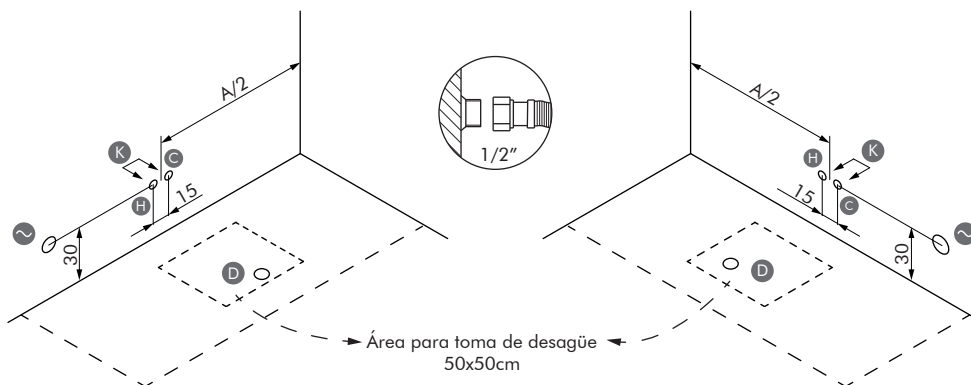


Posición habitual de la grifería Usual tap position
Position commune du robinet
Posição usual da torneira
Posizione del rubinetto

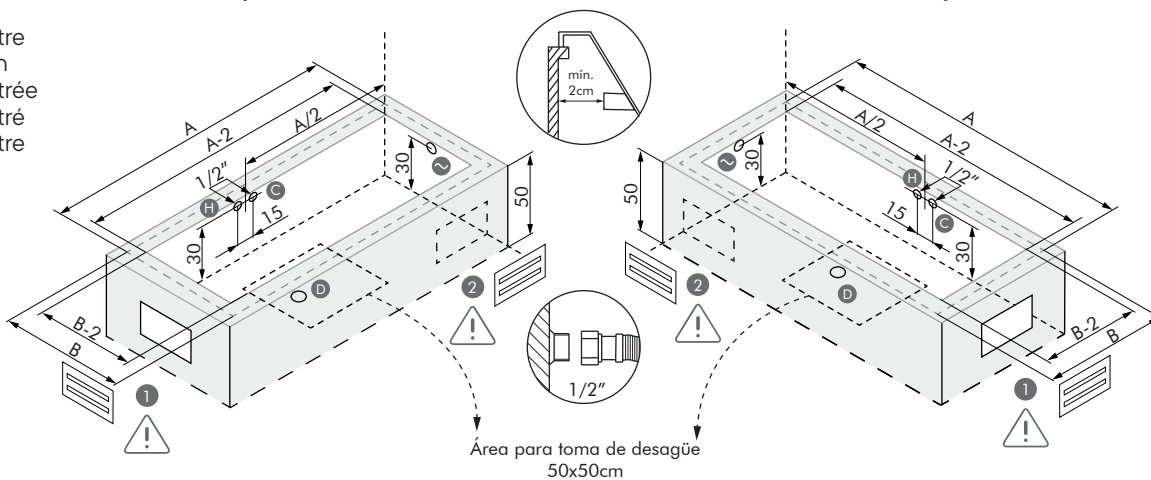
www.sanycces.es

Preinstalación / Preinstallation / Pré-installation / Pré-instalação / Preinstalacion

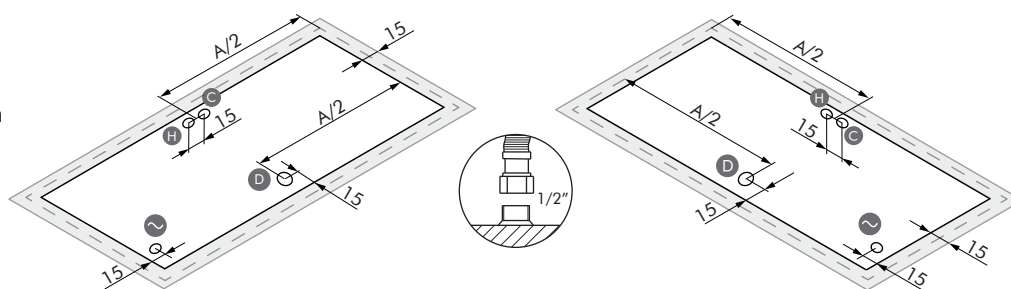
A pared
To wall
À mur
A muro
A parete



Encastre
Built-in
Encastrée
Encastré
Encastre



Exenta
Freestanding
En îlot
Freestanding
Centrostanza

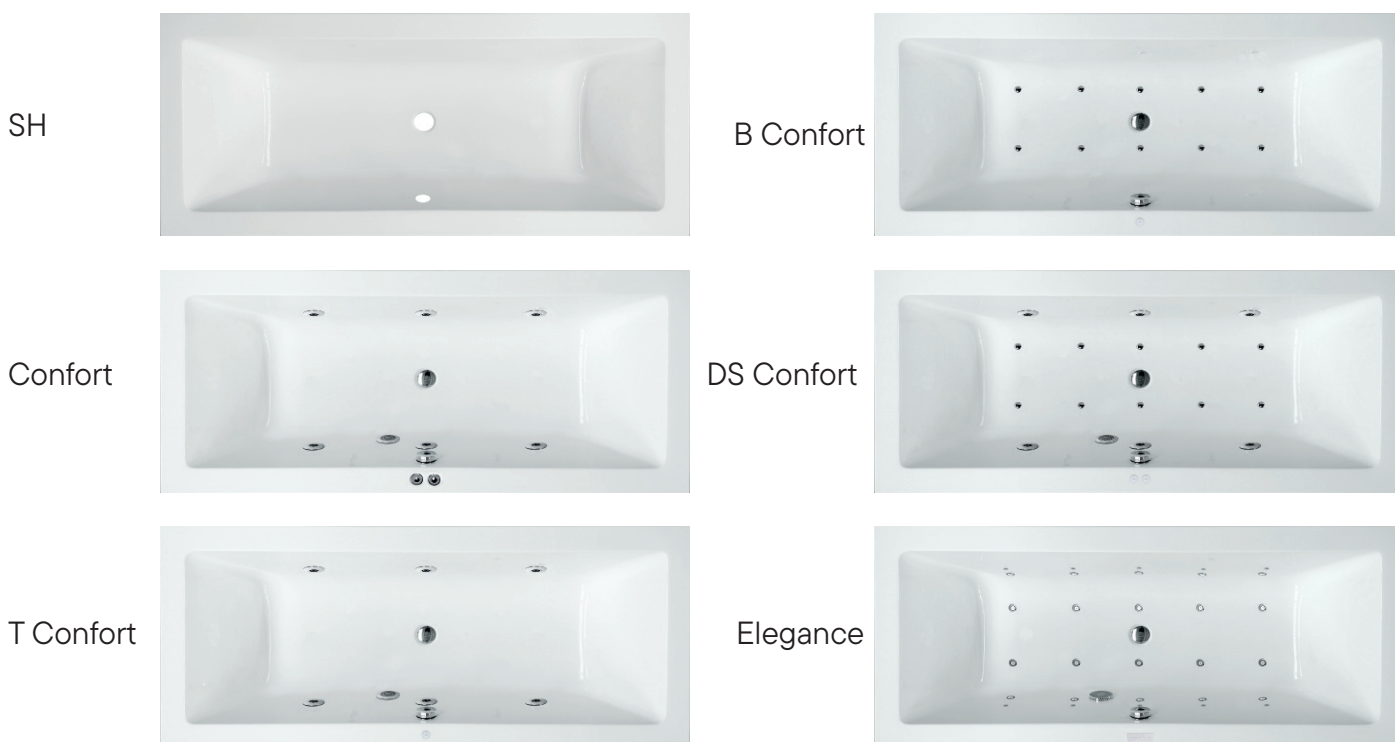


- D** Desagüe / Waste / Bonde / Drenagem / Scarico
- C** Agua fría / Cold water / Eau froide / Água fria / Acqua fredda
- H** Agua caliente / Hot water / Eau chaude / Água quente / Acqua calda
- ~** Toma corriente / Power outlet / Prise électrique / Tomada eléctrica / Presa di corrente

Área para grifería exenta / Area for freestanding tap
/ Zone pour robinet exemptés / Área para torneira isentas / Area per rubinetti esenti


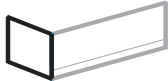
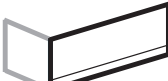
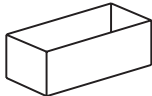
- 1** Registro removible para ventilación, dimensión mínima 30x30cm. Para todas las bañeras con hidromasaje. Removable register for ventilation, minimum dimension 30x30cm. For all hydromassage bathtubs. Registre amovible pour ventilation, dimension minimum 30x30cm. Pour toutes les baignoires d'hydromassage. Registro removível para ventilação, dimensão mínima 30x30cm. Para todas as banheiras de hidromassagem. Registro smontabile per ventilazione, dimensione minima 30x30cm. Per tutte le vasche idromassaggio.
- 2** Registro removible para ventilación adicional, dimensión mínima 30x30cm. Para bañeras con Blower, salvo sistema B confort. Removable register for additional ventilation, minimum dimension 30x30cm. For bathtubs with Blower, except B comfort system. Registre amovible pour aération supplémentaire, dimension minimum 30x30cm. Pour baignoires avec Blower, sauf système B confort. Registro removível para ventilação adicional, dimensão mínima 30x30cm. Para banheiras com Blower, exceto sistema B de conforto. Registro smontabile per ventilazione supplementare, dimensione minima 30x30cm. Per vasche con Blower, escluso sistema comfort B.

COMPONENTES / COMPONENTS / COMPOSANTS / COMPONENTES / COMPONENTI	EQUIPAMIENTO EQUIPMENT / ÉQUIPEMENT / EQUIPAMENTO / EQUIPAGGIAMENTO				
	Confort	T Confort	B Confort	DS Confort	Elegance
	B<120 / 190X120	B<120 / 190X120	B<120 / 190X120	B<120 / 190X120	B<120 / 190X120
Motor hidro / Pump / Pompe hydro/ Bomba hidráulica / Pompa	●	●		●	●
Jets hidro / Jets hidro / Buses hydro/ Jatos hidro / Getto hidro	6 / 8	6 / 8		6 / 8	10 / 10
Blower / Blower / Blower / Blower / Blower			●	●	●
Jets blower / Jets blower / Buses blower / Jatos blower / Getto blower			10 / 16	10 / 16	10 / 20
Focos cromoterapia LED / LED cromotherapy focus / Foyers chromothérapie LED / Focos cromoterapia LED / Foci cromoterapia LED					10 / 10
Pulsador neumático / Pneumatic push / Commande pneumatique / Botão pneumático / Spinta pneumatica	●				
Regulador de aire / Air regulator / Variateur d'air manuel / Air regulador / Regulatore aria	●				
Pulsador on-off cristal / On-off push glass / Commande on-off cristal / Botão on-off do vidro / Spinta on-off cristallo					●
Boca de aspiración / Suction mouth / Bouche de succion / Boca de aspiração / Bocca di aspirazione	●	●		●	●
Sensor de nivel / Sensor level / Détecteur de niveau / Sensor de nível / Sensore di livello		●	●	●	●
Sistema autovaciado del blower / Self-emptying blower system / Système auto-vidange «blower» / Sistema auto-esvaziamento do blower / Sistema auto-svuotamento di blower			●	●	●
Peso kit / Kit weight / Poids kit / Peso kit / Peso kit (kg)	13	14	7,5	19	19
U (V)	230	230	230	230	230
F (Hz)	50	50	50	50	50
P (W)	370 / 560	560 / 560	500 / 900	1250 / 1650	1250 / 1650
Nivel acústico / Acoustic level / Niveau sonore / Nivel de som / Livello sonoro (dB)	49	49	52	52	52



Izquierda / Left / Gauche / Esquerda / Sinistra

Accesorios / Accesories / Accesories / Acessórios / Accessori

Paneles / Panels / Tabliers / Painéis / Pannelli	dim. cm	 Acrílico / Acrylic / Acrilique/ Acrílico / Acrílico	H cm
* 	170	FALREC170	50
	180	FALREC180	50
	190	FALREC190	50
	190	FALREC121190	62,5
* 	70	FALLAT70	50
	80	FALLAT80	50
	90	FALLAT90	50
	120	FALLAT121120	62,5
	190 x 120	FAL121190120	62,5

* Los faldones acrílicos permiten cubrir un máximo de tres lados, uno largo y dos cortos
 Acrylic panels allow covering maximum three sides, one long side and two short sides
 Les tabliers acryliques permettent la couverture sur trois côtés maximum, un côté long et deux côtés courts
 Abas da tampa de acrílico permitem um máximo de três lados, um longo e dois curtos
 Flaps copertura acrilica consentono un massimo di tre lati, uno lungo e due brevi

www.sanycces.es