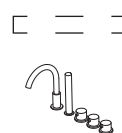
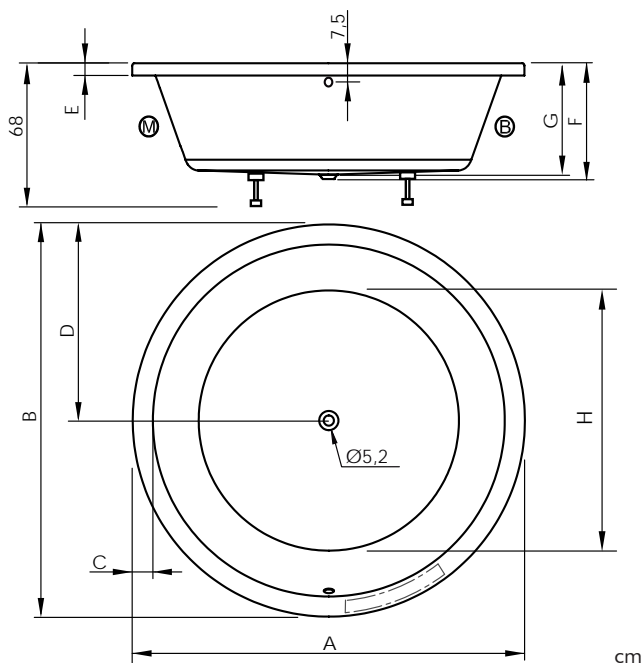


Material / Material / Matériel / Material / Materiale
sanitaryacrylic

Color / Colour / Couleur / Cor / Colore



Posición habitual de la grifería, disposición 1
Usual tap position, mounting 1
Position commune du robinet, assemblage 1
Posição comum das torneiras, arranjo 1
Posizione comune dei rubinetti, disposizione 1

B Blower / Blower / Blower / Blower / Blower

M Motor / Pump / Motore / Motor / Pom

| dim.cm | A | B | C | D | E | F | G | H | CA | 15 | P' kg | V cmxcmxcm | CA L | S m2 | CS kg/m2 |
|--------|-----|-----|---|----|---|----|----|-----|-------|-----|-------|---------------|------|------|----------|
| Ø190 | 190 | 190 | 8 | 95 | 5 | 47 | 45 | 130 | 555 L | 153 | 238 | 180 x 99 x 85 | 287 | 0,61 | 2.200 |

CA: Contenido agua / Water content / Contenu d'eau

P: Peso neto / Net weight / Poids net / Peso líquido / Peso netto

P': Peso de expedición Expedition Weigh / Poids d'expédition / Peso do expedição / Peso spedizione

V: Volumen de expedición / Expedition Volume / Volume d'expédition / Volume do expedição / Volume spedizione

CA: Contenido agua / Water content / Contenu d'eau / Conteúdo de água / Contenuto acqua

S: Superficie cálculo / Calculation area / Calcul de surface / Cálculo de área / Area de calcolo

CS: Carga suelo / Floor load / Charge du sol / Cargo no solo / Carico di piano

Esta bañera está ideada para llevar un faldón "freestanding", con entrada hidráulica y eléctrica inferior.

This bath is designed to carry a "freestanding" panel, with lower water and power input.

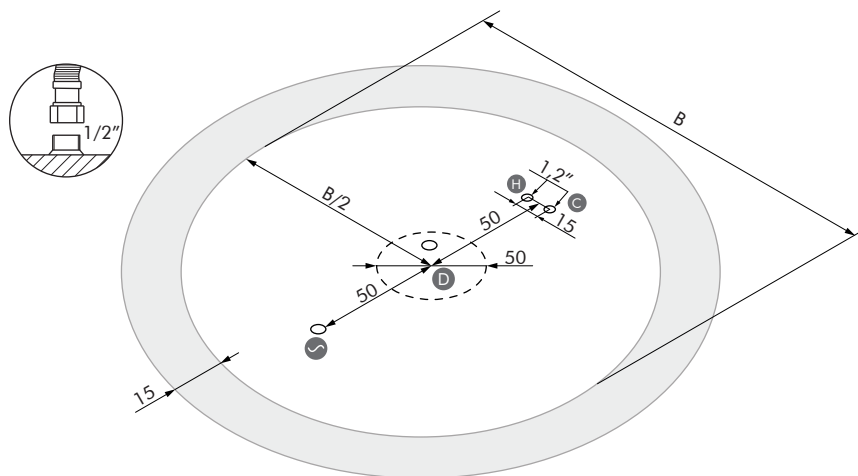
Cette baignoire est conçue pour porter un tablier "freestanding" avec une entrée hydraulique et électrique inférieure.

Esta banheira é projetada para ser colocada com um painel "freestanding", com entrada baixa de água e energia.

Questa vasca è stata progettata per essere collocata con un pannello "Freestanding", con ingresso d'acqua e elettricità inferiore.

Preinstalación / Preinstallation / Pré-installation / Pré-instalação / Preinstalacion

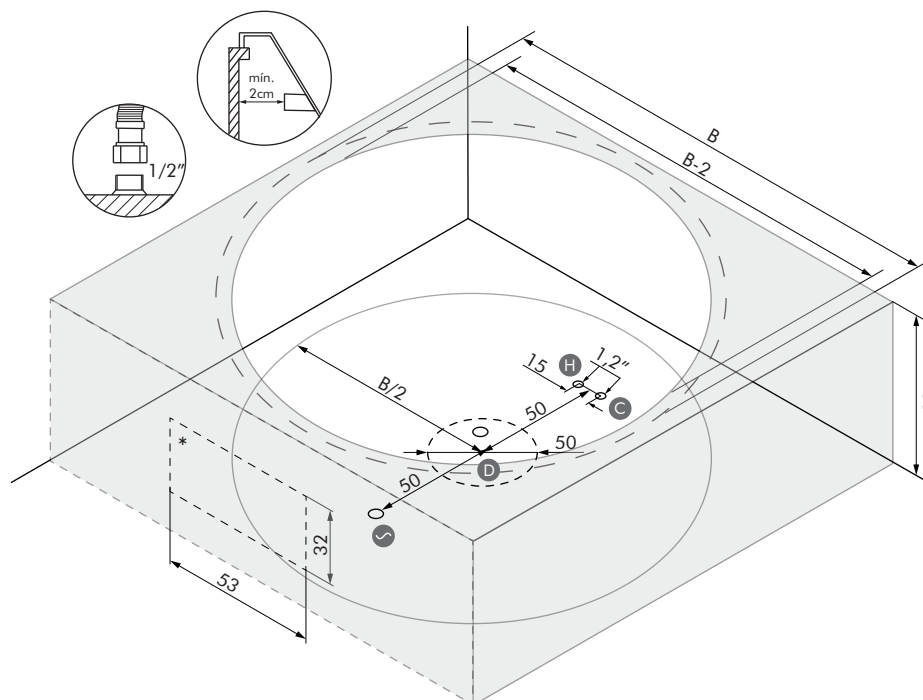
Exenta / Freestanding / En îlot / Freestanding / Centrostanza



| dim.cm | B |
|--------|-----|
| Ø190 | 190 |

■ Área para grifería exenta/ Area for freestanding tap / Zone pour robinet exemptés / Área para torneira isentas/ Area per rubinetti esenti

Encastre / Built-in / Encastrée / Encastré / Encastre



| dim.cm | B |
|--------|-----|
| Ø190 | 190 |

- D** Desagüe / Waste / Bonde / Drenagem / Scarico
- C** Agua fría / Cold water / Eau froide / Água fria / Acqua fredda
- H** Agua caliente / Hot water / Eau chaude / Água quente / Acqua calda
- S** Toma corriente / Power outlet / Prise électrique / Tomada elétrica / Presa di corrente

- * Realizar donde se encuentren los componentes eléctricos
- * Do it where the electrical components are located
- * Faire où les composants électriques sont situés
- * Fazer onde os componentes elétricos estão localizados
- * Fare dove sono i componenti elettrici

| COMPONENTES COMPONENTS / COMPOSANTS / COMPONENTES / COMPONENTI | | EQUIPAMIENTO EQUIPMENT / ÉQUIPEMENT / EQUIPAMENTO / EQUIPAGGIAMENTO | | | | |
|---|----------|--|-----------|-----------|------------|----------|
| | | Confort | T Confort | B Confort | DS Confort | Elegance |
| | | Motor hidro / Pump / Pompe hydro/ Bomba hidráulica / Pompa | | | | |
| Jets hidro / Jets hydro / Buses hydro/ Jatos hidro / Getto hidro | Ø 190 cm | 12 | 12 | | 12 | 12 |
| Blower / Blower / Blower / Blower / Blower | | | | ● | ● | ● |
| Jets blower / Jets blower / Buses blower / Jatos blower / Getto blower | Ø190 cm | | | 12 | 12 | 24 |
| Focos cromoterapia LED / LED cromotherapy focus / Foyers chromothérapie LED / Focos cromoterapia LED / Foci cromoterapia LED | | | | | | 12 |
| Pulsador neumático / Pneumatic push / Commande pneumatique / Botão pneumático / Spinta pneumatica | | ● | | | | |
| Regulador de aire / Air regulator / Variateur d'air manuel / Air regulador / Regulatore aria | | ● | | | | |
| Pulsador on-off inox / On-off push inox / Commande on-off inox / Botão on-off inox / Spinta on-off inox | | | | | | ● |
| Boca de aspiración / Suction mouth / Bouche de suction / Boca de aspiração / Bocca di aspirazione | | ● | ● | | ● | ● |
| Panel táctil / Tactile panel / Panneau tactile / Pannel táctil / Pannello tactile | | | ● | ● | ● | |
| Sensor de nivel / Sensor level / Détecteur de niveau / Sensor de nível / Sensore di livello | | | ● | ● | ● | ● |
| Sistema autovaciado del blower / Self-emptying blower system / Système auto-vidange «blower» / Sistema auto-esvaziamento do blower / Sistema auto-svuotamento di blower | | | | ● | ● | ● |
| Peso kit / Kit weight / Poids kit / Peso kit / Peso kit (kg) | | 13 | 14 | 7,5 | 19 | 19 |
| U (V) | | 230 | 230 | 230 | 230 | 230 |
| F (Hz) | | 50 | 50 | 50 | 50 | 50 |
| P (KW) | | 0,560 | 0,560 | 0,400 | 1,150 | 1,150 |
| Nivel acústico / Acoustic level / Niveau sonore / Nível de som / Livello sonoro (dB) | | 49 | 49 | 52 | 52 | 52 |

SH



B Confort



Confort



DS Confort



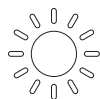
T Confort



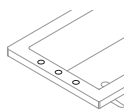
Elegance



Opcional / Optional / Opzioneel / Opcional / Opzionale



REF: BNACC171
 Cromoterápia (6 LEDs RGB, pulsador inox)
 Chromotherapy (6 LEDs RGB, stainless steel button)
 Chromothérapie (6 LEDs RGB, bouton poussoir en inox)
 Cromoterapia (6 LEDs RGB, botão de aço inoxidável)
 Cromoterapia (6 LEDs RGB, pulsante acciaio inossidabile)



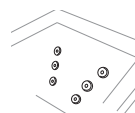
REF: ACRYLMEC
 Mecanizado para grifería especial, en bañera acrílica
 Holes for special faucet, in acrylic bathtub
 Usinage pour robinets spéciaux, baignoire acrylique
 Usinagem de torneiras especiais, banheira de acrílico
 Lavorazioni per rubinetti speciali, vasca in acrilico



REF: SGBN001
 Tratamiento antideslizante
 Anti-slip treatment
 Traitement antidérapa
 Tratamento deslizamento
 Trattamento antifiscivolo



REF: BNACC189
 Calefactor (solamente para bañeras con equipamiento hidro)
 Heater (only for whirlpool bathtubs)
 Réchauffeur (tseulement avec équipement hydro)
 Aquecedor (apenas para banheiras com equipamentos hidro)
 Iscaldatore (solo per vasca con apparecchiature idro)



REF: BNACC184
 6 microjets lumbares
 6 lumbar microjets
 6 microjets lombaires
 6 microjets lumbares
 6 microjets lumbari

Accesorios / Accesories / Accesories / Acessórios / Accessori



Grifería Zeus
 Zeus tap
 Robinet Zeus
 Torneira Zeus
 Rubinetto Zeus

REF: BNACC 204
 Cromo/Chrome/Chrome/Chrome/Cromo
 REF: BNACC 205
 Negra/Black/Noir/Preto/Nero



REF: BNACC159
 Grifería Nira
 Nira tap
 Robinet Nira
 Torneira Nira
 Rubinetto Nira



REF: BNACC195
 Grifería repisa Sky + desagüe con llenado
 Sky over rim tap + waste with filling
 Robinet sur plage Sky + bonde avec remplissage par trop plein
 Torneira prateleira Sky + sifão
 Rubinetto mensola Sky



REF:BNACC188
 Grifería repisa Kali
 Kali over rim tap
 Robinet sur plage Kali
 Torneira prateleira kali
 Rubinetto mensola kali



REF:BNACC163N
 Reposacabezas CN3
 Headrest CN3
 Repose-tête CN3
 Encoste de cabeça CN3
 Poggiatesta CN3



REF: BNACC164
 Reposacabezas CN4
 Headrest CN4
 Repose-tête CN4
 Encoste de cabeça CN4
 Poggiatesta CN4



REF: BNACC165
 Asas (2 unidades)
 Handles (2 units)
 Poignés (2 unités)
 Asas (2 unidades)
 Maniglie (2 unità)



REF: BNACC170RT
 Desagüe
 Waste
 Bonde
 Drenagem
 Scarico



REF: BNACC187
 Desagüe con llenado
 Waste with filling
 Bonde avec remplissage
 Drenagem com preenchido
 Scarico con riempimento