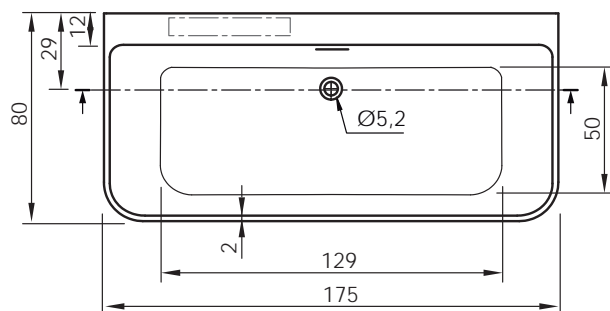
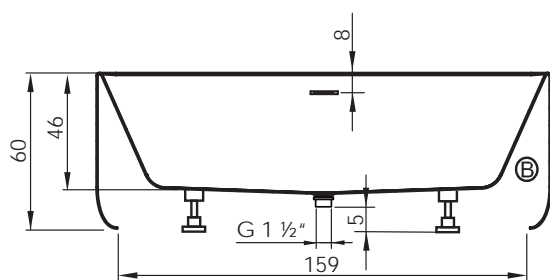
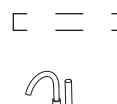


Material / Material / Matériel / Material / Materiale
sanitaryacrylic


Color / Colour / Couleur / Cor / Colore

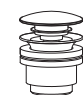


cm
+/- 0,5

 Posición habitual de la grifería, disposición 1
Usual tap position, mounting 1
Position commune du robinet, assemblage 1
Posição comum das torneiras, arranjo 1
Posizione comune dei rubinetti, disposizione 1

Incluido / Included / Inclus/ Incluído / Incluso

 Tubo de descarga flexible, con codo
Flexible discharge tube, with elbow
Tube à décharge flexible, avec coude
Tubo de descarga flexível, com cotovelo
Tubo di scarico flessibile, con gomito

 Desagüe cromado incluido
Chrome plated drain included
Bonde chromé inclus
Dreno cromado incluído
Scarico cromato incluso

P kg	P' kg	V cmxcmxcm	CA L	S m2	CS kg/m 2
59	76	185 x 85 x 62	315	1,75	214

P: Peso neto / Net weight / Poids net / Peso líquido / Peso netto

P': Peso de expedición / Expedition Weight / Poids d'expédition/ Peso do expedição / Peso spedizione

V: Volumen de expedición / Expedition Volume / Volume d'expédition / Volume do expedição / Volume spedizione

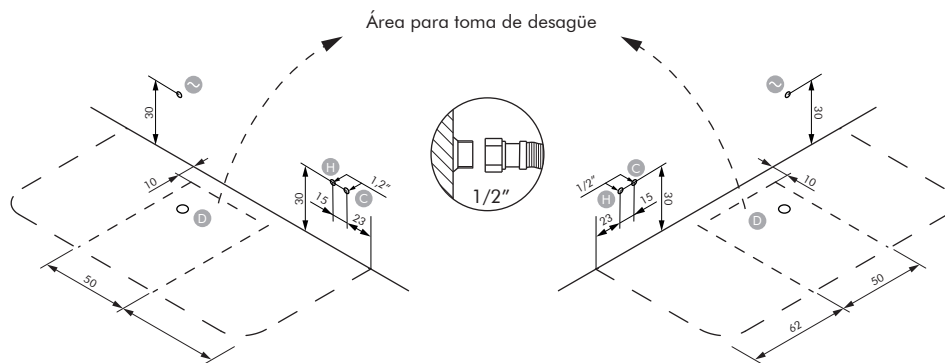
CA: Contenido agua / Water content / Contenu d'eau / Conteúdo de água / Contenuto acqua

S: Superficie cálculo / Calculation area / Calcul de surface / Cálculo de área / Area de calcolo

CS: Carga suelo / Floor load / Charge du sol / Cargo no solo / Carico di piano

Preinstalación / Preinstallation / Pré-installation / Pré-instalação / Preinstalacion

A pared / To wall / À mur / A muro / A parete



- M** Motor / Pump / Motore / Motor / Pompe
- B** Blower / Blower / Blower / Blower / Blower
- D** Desagüe / Waste / Bonde / Drenagem / Scarico
- C** Agua fría / Cold water / Eau froide / Água fria / Acqua fredda
- H** Agua caliente / Hot water / Eau chaude / Água quente / Acqua calda
- S** Toma corriente / Power outlet / Prise électrique / Tomada elétrica / Presa di corrente

Opcional / Optional / Optionel / Opcional / Opzionale



BNACC171
 Cromoterapia (6 leds RGB, pulsador inox)
 Cromotherapy (6 leds RGB, stainless steel button)
 Chromothérapie (6 leds RGB, bouton poussoir en inox)
 Cromoterapia (6 leds RGB, botão de aço inoxidável)
 Cromoterapia (6 leds RGB, pulsante acciaio inossidabile)



ACRYLMEC
 Mecanizado para grifería especial, en bañera acrílica
 Holes for special faucet, in acrylic bathtub
 Usinage pour robinets spéciaux, baignoire acrylique
 Usinagem de torneiras especiais, banheira de acrílico
 Lavorazioni per rubinetti speciali, vasca in acrilico



sanygrip

BNACC171
 Tratamiento antideslizante
 Anti-slip treatment
 Traitement antidérapa
 Tratamento deslizamento
 Trattamento antiscivolo

COMPONENTES COMPONENTS / COMPOSANTS / COMPONENTES / COMPONENTI	EQUIPAMIENTO EQUIPMENT / ÉQUIPEMENT / EQUIPAMENTO / EQUIPAGGIAMENTO				
	Confort	T Confort	B Confort	DS Confort	Elegance
Motor hidro / Pump / Pompe hydro/ Bomba hidráulica / Pompa					
Jets hidro / Jets hidro / Buses hydro/ Jatos hidro / Getto hidro					
Blower / Blower / Blower / Blower / Blower					●
Jets blower / Jets blower / Buses blower / Jatos blower / Getto blower					9
Focos cromoterapia led / Led cromotherapy focus / Foyers chromothérapie led / Focos cromoterapia led / Foci cromoterapia led					5
Pulsador neumático / Pneumatic push / Commande pneumatique / Botão pneumático / Spinta pneumatica					
Regulador de aire / Air regulator / Variateur d'air manuel / Air regulador / Regulatore aria					
Pulsador on-off inox / On-off push inox / Commande on-off inox / Botão on-off inox / Spinta on-off inox					
Boca de aspiración / Suction mouth / Bouche de succion / Boca de aspiração / Bocca di aspirazione					
Panel táctil / Tactile panel / Panneau tactile / Painel táctil / Pannello tactile					●
Sensor de nivel / Sensor level / Détecteur de niveau / Sensor de nível / Sennsore di livello					●
Sistema autovaciado del blower / Self-emptying blower system / Système auto-vidange «blower» / Sistema auto-esvaziamento do blower / Sistema auto-svuotamento di blower					●
Peso kit / Kit weight / Poids kit / Peso kit / Peso kit (kg)					11
U (V)					230
F (Hz)					50
P (KW)					0,420
Nivel acústico / Acoustic level / Niveau sonore / Nível de som / Livello sonoro (dB)					52

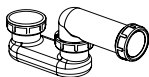
SH



Elegance



Accesorios / Accesories / Accesories / Acessórios / Accessori



BNACC194
Sifón bañeras
Bathtub siphon
Siphon pour baignoires
Sifão banheiras
Sifone vasca



BNACC188
Grifería repisa Kali
Kali over rim tap
Robinet sur plage Kali
Torneira prateleira kali
Rubinetto mensola kali